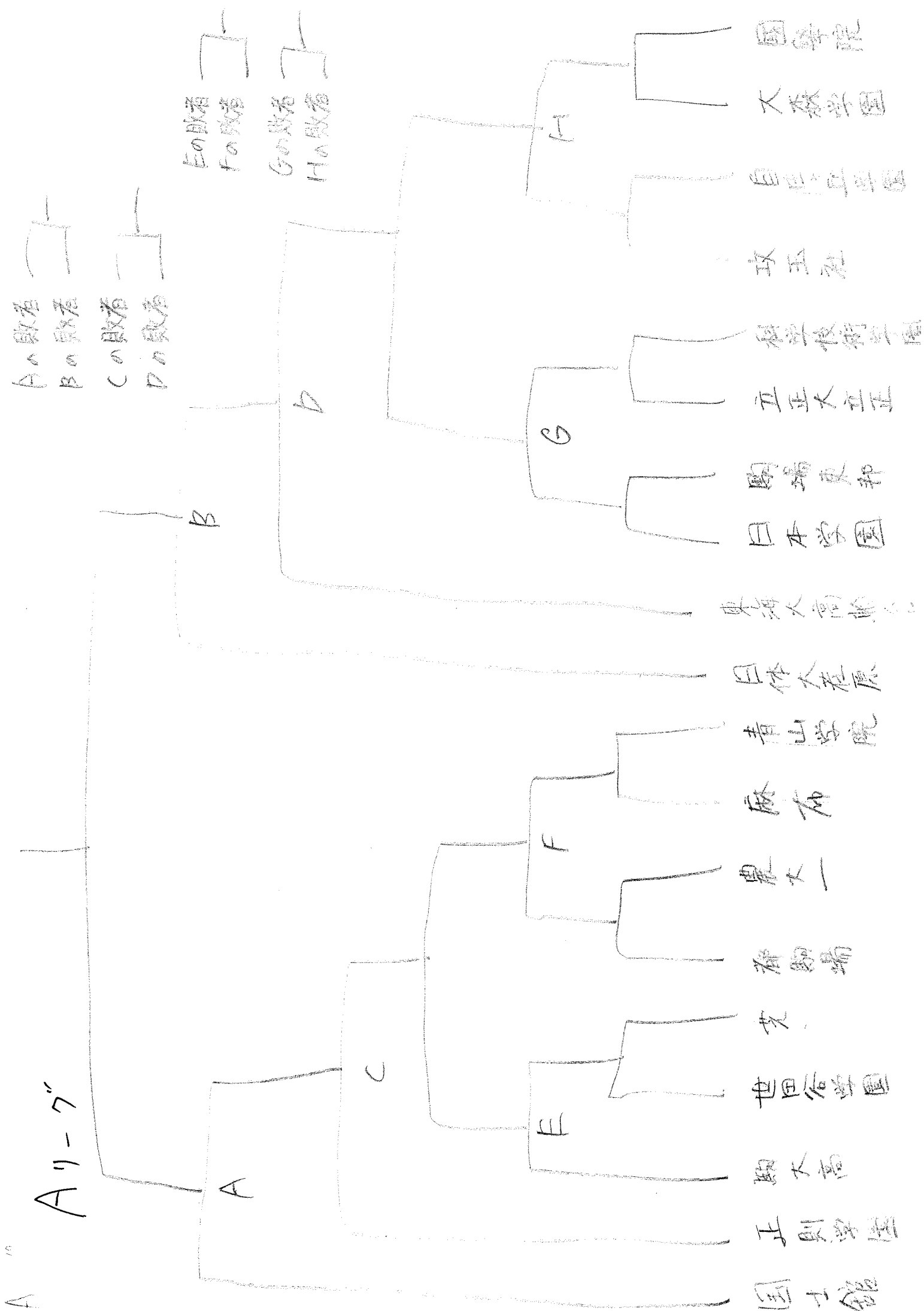


A "Aリ-7"

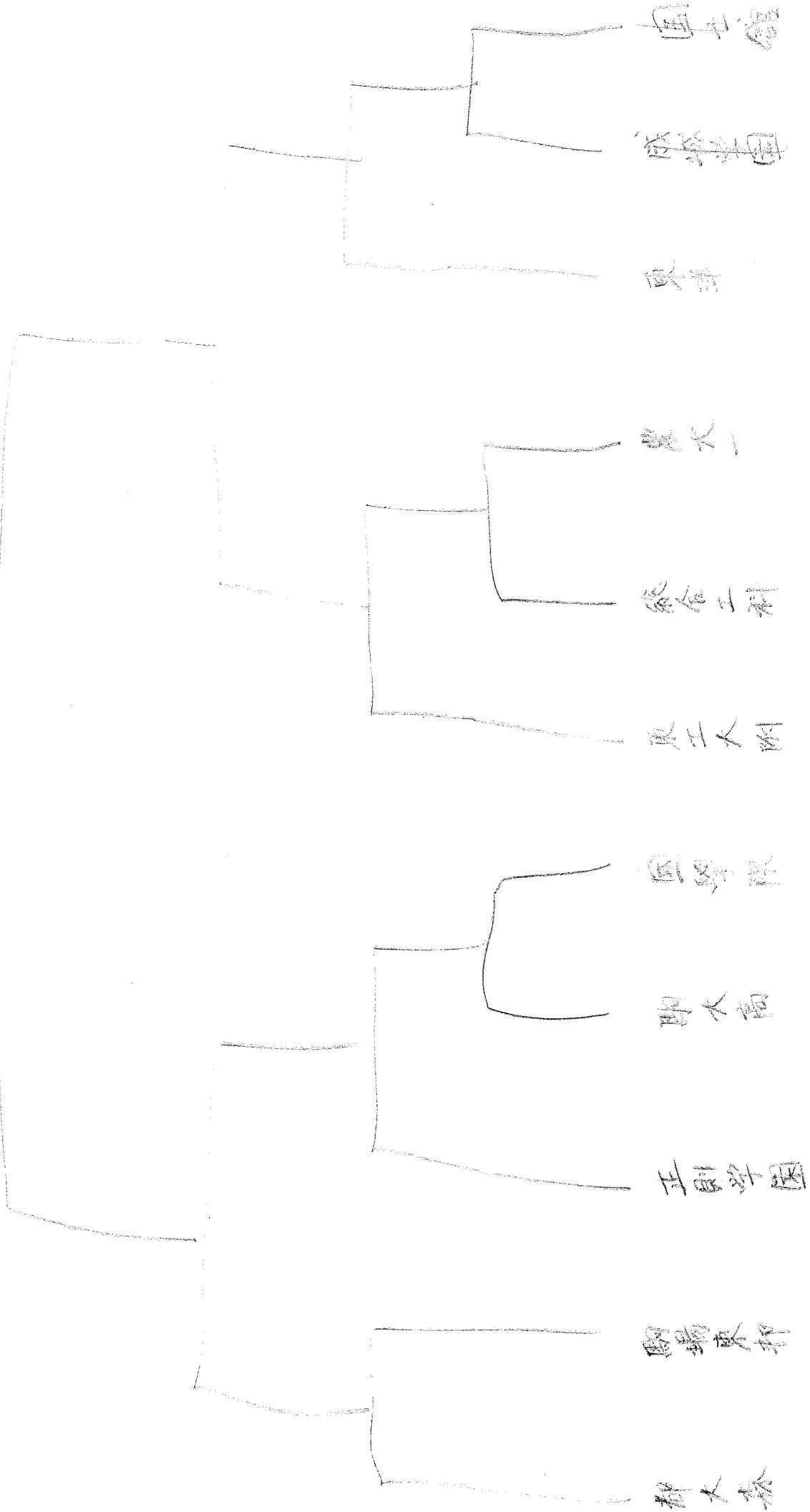


第1回	1 国工館	2 日体大荏原	3 東海大高輪台	101位 201位
2	1 国工館 B-1			102位 202位
3	日体大 荏原 B-2			103位 203位
	東海大 高輪台 B-3			

第2回	1 正則学園	2 国工館	3 日体大荏原	4 東海大高輪台
1 正則学園				
2 国工館 B-2				
3 日体大 荏原				
4 東海大 高輪台				

C

C4-7"



女子 52kg 級

吉野(東海大高輪台)

関(国士館) 2

高橋(国士館) 3

清原(日比谷) 4

本間(国士館) 5

内田(東海大高輪台) 6

斎藤(駒大高) 7

佐藤(国士館) 8

赤星(駒場) 9

女子 63kg 超

山口(東海大高輪台)

井上(大森)

渡辺(三共谷)

前田(東海大高輪台)

3位決定戦

A の 勝者
B の 敗者

女子 63kg 級

谷岡(三共谷) 1

砂川(大森) 2

柏葉(国士館) 3

佐藤(東海大高輪台) 4

高橋(東海大高輪台) 5

五嶋(国士館) 6

木戸(東海大高輪台) 7

浅野(三共谷) 8

中水流(三共谷) 9

東(駒場) 10

渡辺(国士館) 11

無段 66kg以下 kg級

作成責任者:

手塚 貢夫

氏名

学校名

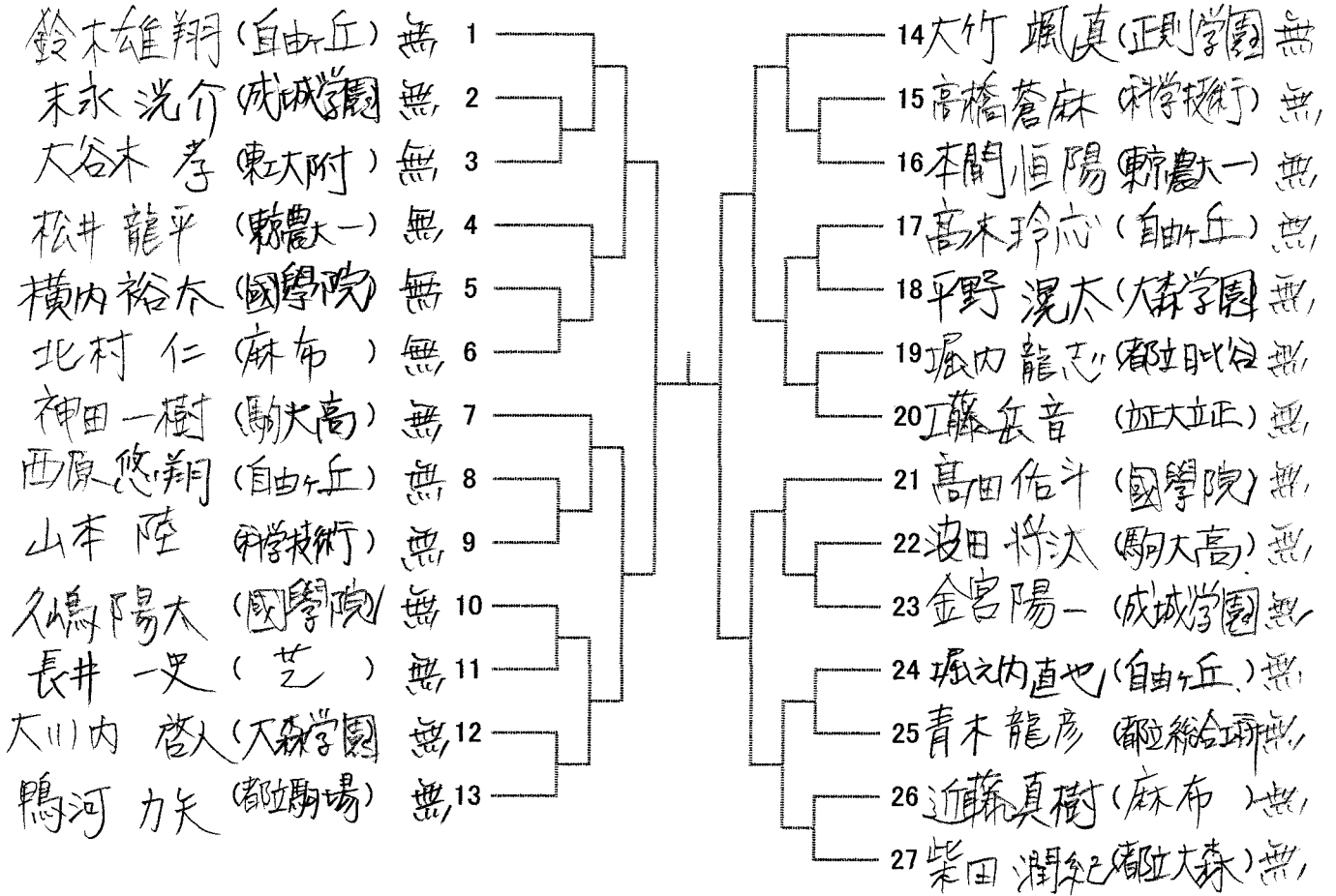
段位

※氏名はフルネームで申込用紙通りをお願いします。

氏名

学校名

段位



無段

超

66

kg級

作成責任者:

矢澤 良之

氏名

学校名

段位

※氏名はフルネームで申込用紙通りにお願いします。

藤田 晋成 (大森学園)	1	
竹本 真治 (立正)	2	
安 貞憲 (攻玉社)	3	
皆川 宗一郎 (都八潮)	4	
古 高 颯大 (青山学院)	5	
高 須 一彰 (成城)	6	
川 邊 雄太 (東洋)	7	
吉 井 尚哉 (大森学園)	8	
石川 由晏 (芝)	9	
姜 全程 (都大森)	10	
三上 峻 (大森学園)	11	
松野 雄介 (正則)	12	
中 島 正貴 (青山学院)	13	
齋 藤 武医 (科学技研)	14	
濱 砂 豪 (総合工科)	15	
菊 池 春輝 (青山学院)	16	
寺 島 大世 (農大一)	17	
吉 田 龍哉 (東洋)	18	
渡 邊 照道 (攻玉社)	19	

-55 kg級 作成責任者: 山下 雄大

氏名 学校名 段位

※氏名はフルネームで申込用紙通りにお願いします。

山坂 武士 (国工舎)	1	
瓜田 紗介 (自由丘)	2	
森田 偉世 (麻布)	3	
芦川 雅俊 (総合工科)	4	
永田 朝也 (正則学園)	5	
朝生 智久 (青山学院)	6	
南原 拓人 (駒大高)	7	
明石 和真 (駒場東邦)	8	

-60 kg級 作成責任者: 山下 雄大

氏名 学校名 段位

※氏名はフルネームで申込用紙通りにお願いします。

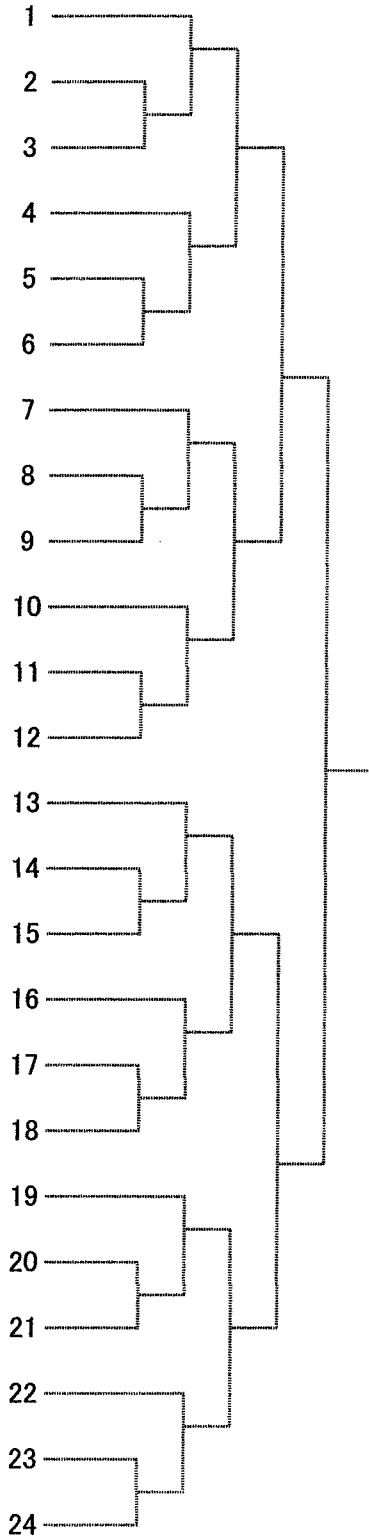
大垣 麟太郎	(国工館)	初	1
大和田 真言	(國學院)	初	2
山田 圭牙	(東海大高輪)	初	3
鎌田 輝希	(国工館)	初	4
森安 悠一郎	(麻布)	初	5
吉田 陸	(駒大高)	初	6
岩荊 柊介	(攻玉社)	初	7
辻井 孝仁	(駒場東邦)	初	8
漆田 直輝	(正則学園)	初	9
高野 晃生	(高輪)	初	10
金川 愛弥	(攻玉社)	初	11
池田 寛哉	(東海大高輪)	初	12
戸田 翔	(攻玉社)	初	13
恒成 滉介	(攻玉社)	初	14
鈴木 祥央	(立正)	初	15
本山 啓太郎	(國學院)	初	16
木戸 大地	(日本学園)	初	17
石井 晴	(国工館)	初	18
小林 潤平	(駒大高)	初	19
小松 巧人	(国工館)	初	20
室本 大志	(正則学園)	初	21
齊藤 直大	(有立駒場)	初	22

-66 kg級 作成責任者: 江端 昊希

氏名 学校名 段位

※氏名はフルネームで申込用紙通りにお願いします。

石間 勇斗 (東海大高輪)
 西村 心 (世田谷学園)
 新市場 祐樹 (駒場東邦)
 長久保 翔大 (駒大高)
 廣橋 寛悟 (正則学園)
 荒井 祐貴 (国学院)
 小野里 洋紀 (昭研原)
 瀬尾 勇希 (攻五木土)
 照井 雄太 (東工大附)
 中村 大樹 (国土館)
 倉澤 智郎 (農大一)
 萬網 将太郎 (八潮)
 津嘉山 稔 (国土館)
 松本 直也 (東工大附)
 原木 晋子 (麻布)
 鈴木 大海 (正則学園)
 中山 文人 (農大一)
 関本 龍翔 (立正大立正)
 富永 雄太郎 (駒場東邦)
 壺阪 壮汰 (東海大高輪)
 良峰 碩 (駒場東邦)
 中村 徳将 (東海大高輪)
 吉田 有輝 (駒場東邦)
 小山 泰生 (総合研)

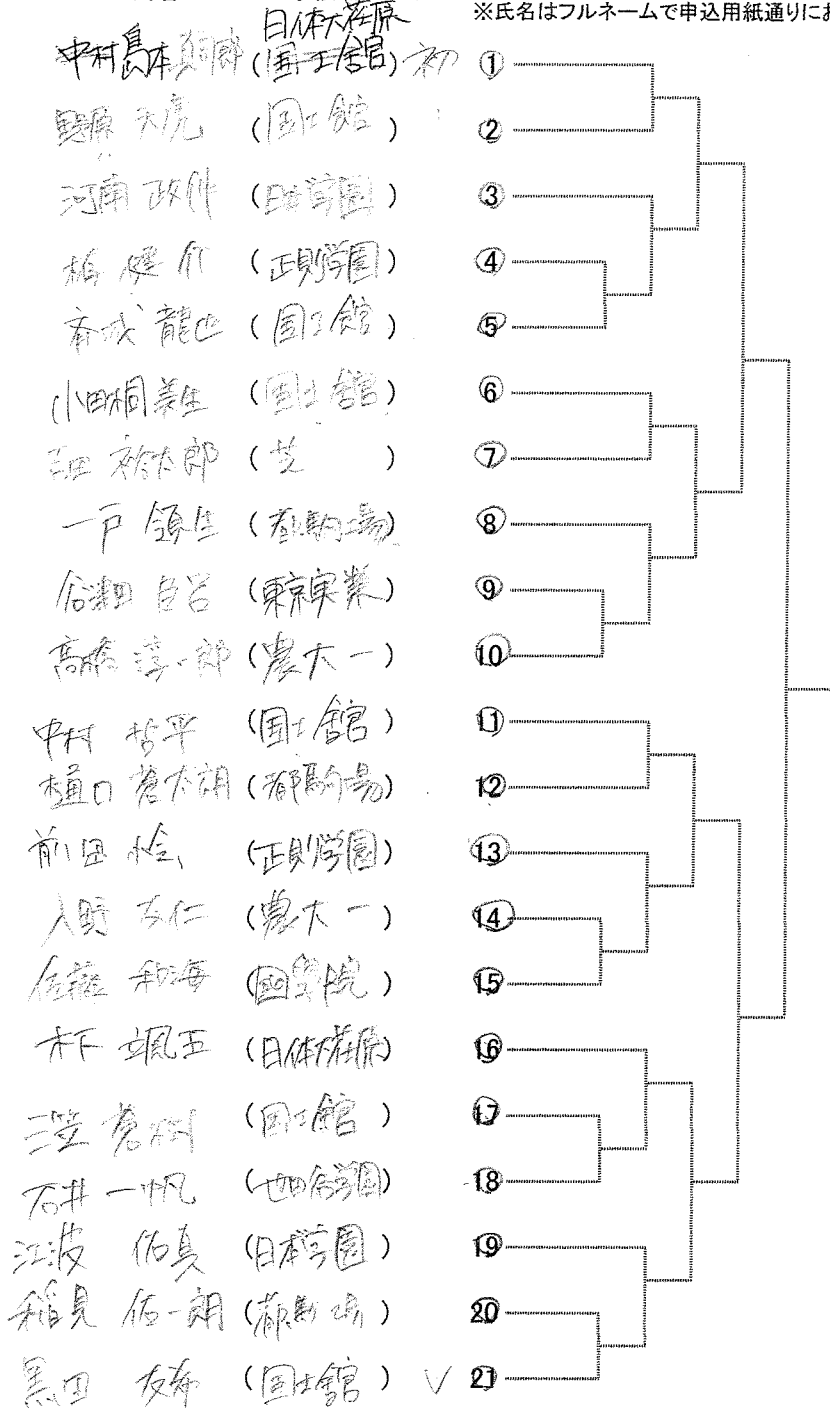


全頁初校可

-7J kg級 作成責任者: ch12

氏名 学校名 段位

※氏名はフルネームで申込用紙通りにお願いします。



一ノ

kg級 作成責任者: 福岡 政章

氏名 学校名 段位

※氏名はフルネームで申込用紙通りをお願いします。

鈴木 郷生 (国士館)	1
竹中 公亮 (駒場邦)	2
岩波 達哉 (国士館)	3
磯崎 純平 (正則学園)	4
鋒端 直哉 (光)	5
開澤 樹 (日体大菅原)	6
山川 太一 (駒大高)	7
毛利 有華 (立正大立正)	8
山尾 直大 (日体大菅原)	9
西村 空 (東海大高輪台)	10
原野 航 (科松技術)	11
小泉 颯太郎 (国士館)	12
渡邊 颯太 (立正大立正)	13
須山 隼介 (国士館)	14
松浦 功 (立正大立正)	15
関 直也 (攻玉社)	16
山城 和也 (日体大菅原)	17
中村 瑠空 (正則学園)	18
岡野谷 俊貴 (大森学園)	19
内田 光星 (日本学園)	20
入内島 広貴 (日体大菅原)	21
新堀 慎元助 (東海大高輪台)	22

-90 kg級 作成責任者: 秋山

氏名 学校名 段位

※氏名はフルネームで申込用紙通りにお願いします。

藤原秀奨	(日体大在学)	1
猪越大洋	(正則学園)	2
樋口一輝	(馬向場東邦)	3
松本征工	(東海大高輪台)	4
浅井純太郎	(駒大高)	5
伊藤至仁	(国工館)	6
神門皇丞	(総合工科)	7
的場光太郎	(東海大高輪台)	8
林真勇己	(正則学園)	9
野平亮	(日本学園)	10
山口嵩斐	(日体大在学)	11
石橋侑樹	(駒大高)	12
渡辺泰史	(日体大在学)	13
岡部陽人	(国工館)	14

氏名 学校名 段位

※氏名はフルネームで申込用紙通りにお願いします。

林 将太郎	(国土館)	初	1
孫 俊峰	(東海高輪)	初	2
海堀 陽弥	(体大荏原)	初	3
吉田 優斗	(正則学園)	初	4
柴野 明紀	(東海高輪)	式	5
平山 才稀	(体大荏原)	初	6
川口 海斗	(体大荏原)	初	7
中島 大貴	(正則学園)	初	8
平岡 賢之	(日本学園)	初	9
石村 健真	(東海高輪)	式	10
小谷 優太	(国土館)	初	11
小田切 孝睿	(麻布)	初	12
岡田 陸	(国土館)	初	13

+100 kg級 作成責任者: 清水大輔

氏名 学校名 段位

※氏名はフルネームで申込用紙通りをお願いします。

長谷川 碧	(国工館) 初	1
山本 莫紀	(世田谷学園) 初	2
松館 翔亭	(日本学園) 初	3
長谷川 陽平	(東海高輪) 初	4
醒井 将之	(日体大藤原) 初	5
鹿島 正翔	(正則学園) 初	6
磯田 海成	(国工館) 初	7
敷島 宙	(世田谷学園) 初	8
鈴木 孝征	(科学技術) 初	9